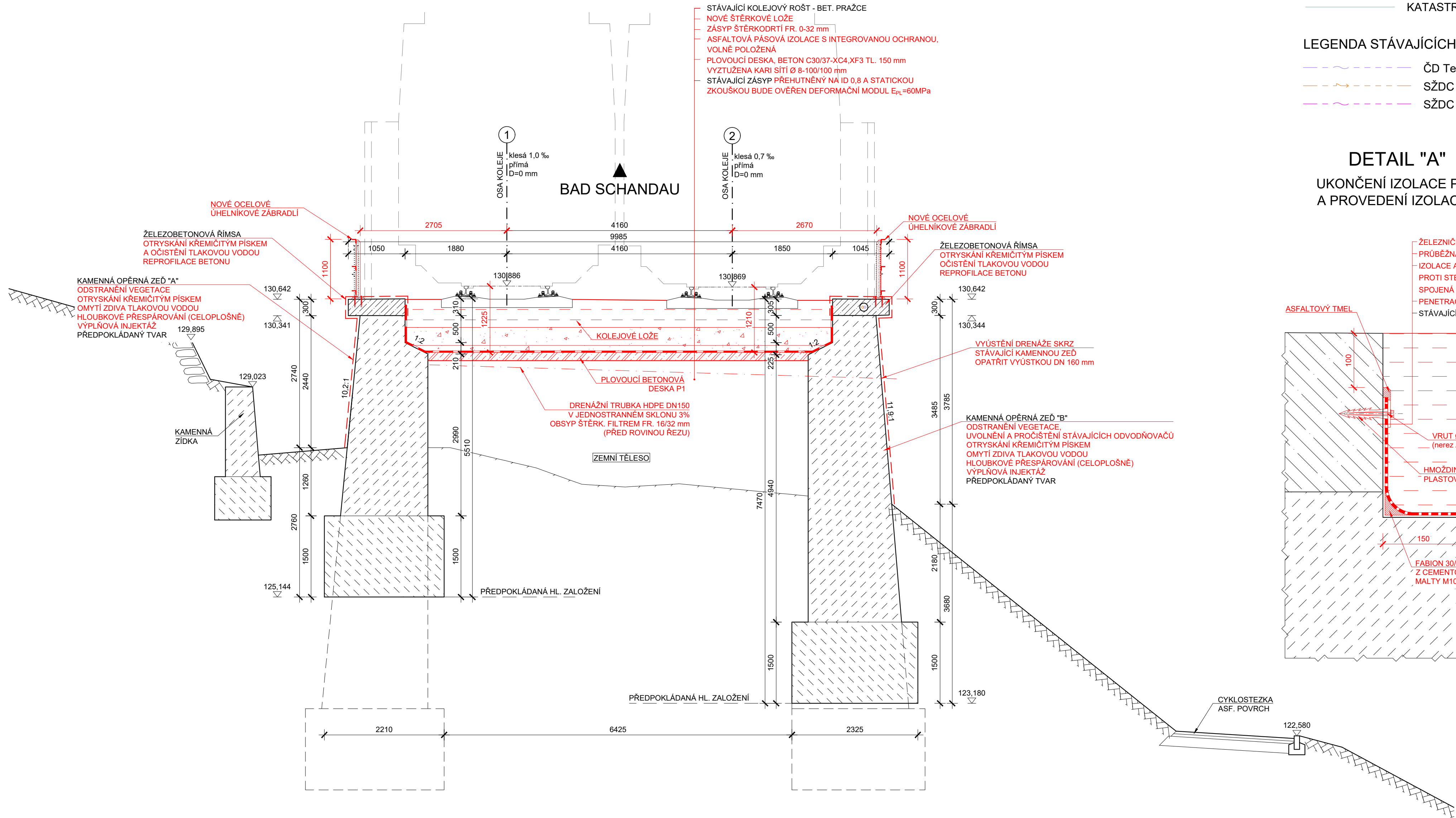


PŘÍČNÝ ŘEZ V KM 11,775 M 1:50



LEGENDA ČAR

- SŽDC - SŽDC - KATASTR - HRANICE SŽDC A ČD
- KATASTR - HRANICE

LEGENDA STÁVAJÍCÍCH INŽENÝRSKÝCH SÍTÍ

- ČD Telematika
- SŽDC SSZT - NN
- SŽDC SSZT - Optická trasa

DETAIL "A" M 1:5

UKONČENÍ IZOLACE POD ŘÍMSOU  
A PROVEDENÍ IZOLACE V ROZÍCH

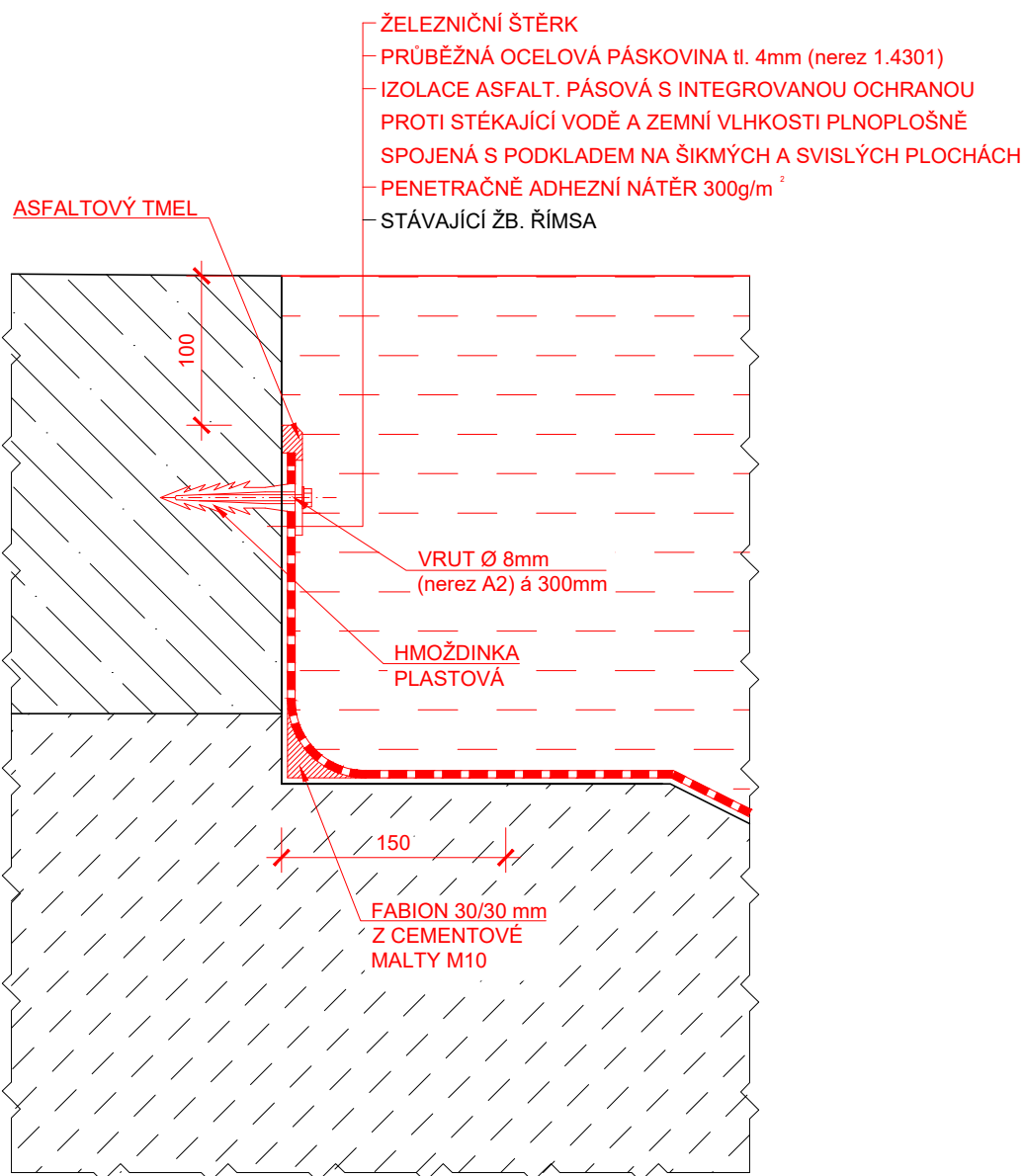
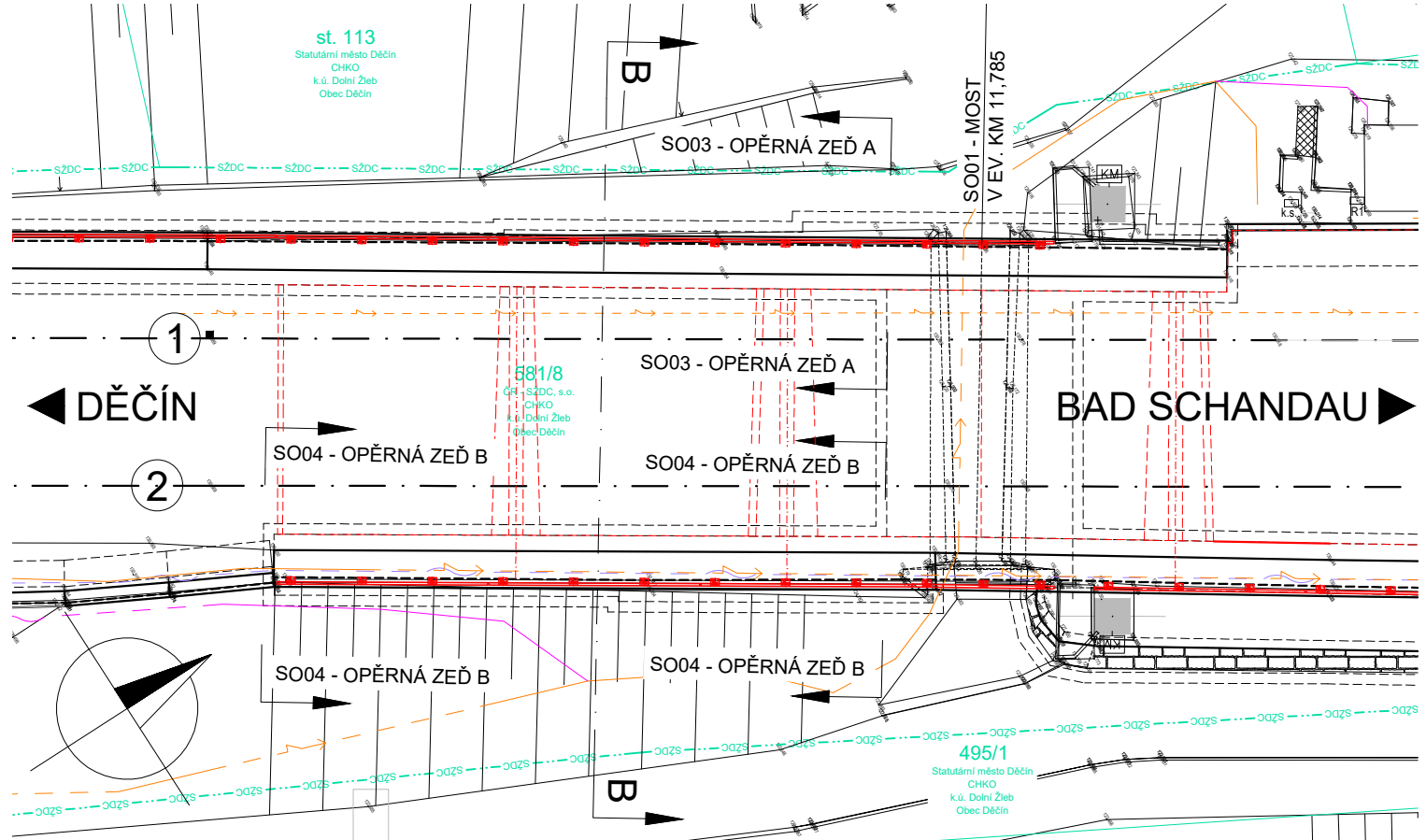






SCHÉMA M 1:200



SOUŘADNICOVÝ SYSTÉM: S-JTSK  
VÝŠKOVÝ SYSTÉM: Bpv

POZNÁMKA:

- ZAMĚŘENÍ ÚZEMÍ DODALA SŽG PRAHA
- STÁVAJÍCÍ STAV JE ZAKRESLEN NA ZÁKLADĚ DODANÉHO GEODETICKÉHO ZAMĚŘENÍ
- U TOHOTO OBJEKTU NEBYL PROVEDEN STAVEBNĚ - TECHNICKÝ PRŮZKUM TLOUŠTKY ZDIVA, DIMENZE SKRYTÝCH TVARŮ SPODNÍ STAVBY NEMUSÍ BÝT SHODNÉ SE ZAKRESLENÝM STÁVAJÍCÍM STAVEM
- JEDNÁ SE O DVOUKOLEJNOU TRATĚ, OBĚ KOLEJE JSOU BEZSTYKOVÉ
- V MÍSTĚ STAVBY SE NACHÁZEJÍ INŽENÝRSKÁ ZAŘÍZENÍ

Odpovědný projektant:	Ing. Miroslav Novák		 SPOL. S R. O. ....
Vypracoval:	Klára Gernešová, DiS.		
Kontroloval:	Ing. František Kortus		
Objednatel:	Správa železniční dopravní cesty, státní organizace Oblastní ředitelství Ústí n.L., Železničářská 1386/31, Ústí n.L.		
Stavba:	Žukovova 79/60, 400 03 Ústí nad Labem projekte@progi.cz Tel: 411 198 004		
<b>PD oprava mostních objektů v úseku Dolní Žleb - státní hranice SO 04 - Opěrná zeď B</b>			
<b>DISPOZICE NOVÉHO STAVU</b>			
Číslo projektu:		41/2018	
Datum:		03/2019	
Stupeň:		DSP	
Měřítko:		1:200, 1:50	
Část:		Číslo výkresu:	
E.1.4.4		3	